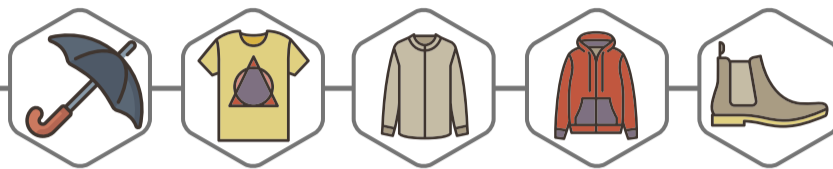


TORINO

QUANDO ANDARE

CLIMA, PERIODO MIGLIORE E CONSIGLI



PERIODO TOP

PRIMAVERA
da 10° a 22°

Estate
da 20° a 28°

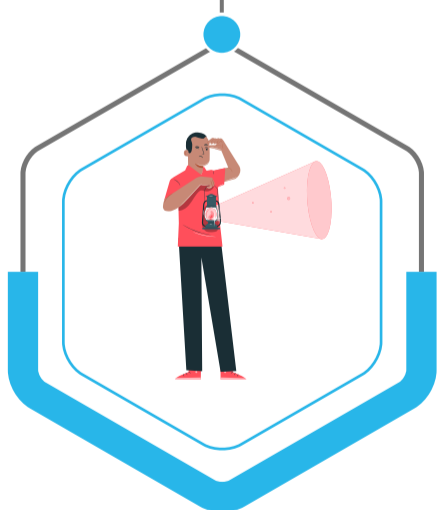
PERIODO TOP

AUTUNNO
da 8° a 12°

INVERNO
da -2° a 8°



ATTIVITÀ CONSIGLIATE



Scoperta e Cultura

Giornate FAI (apertura di ville, borghi, palazzi, chiese, giardini...)

Salone Internazionale del Libro

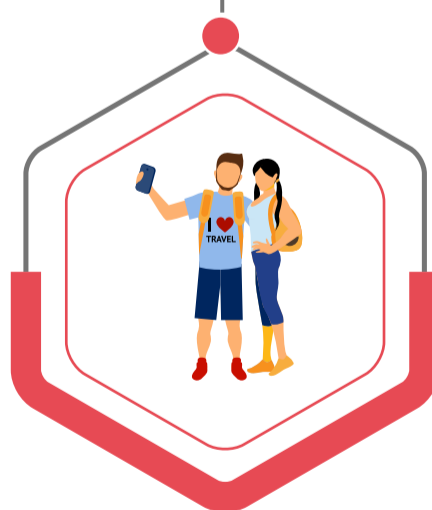


Musei

Museo Egizio

Museo dell'Automobile

Museo del Cinema



Visite ed Eventi

Portici

Chiese

Librerie

Concerti

Mostre

Torino Film Festival



Tradizione di Natale

Luci d'artista

Mercatini di Natale

Pattinaggio su ghiaccio

Scopri di più su quando andare a Torino