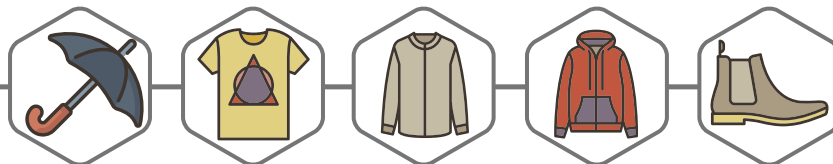


# FIRENZE

## QUANDO ANDARE

CLIMA, PERIODO MIGLIORE E CONSIGLI



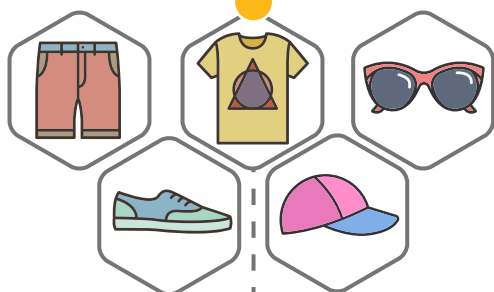
**PERIODO TOP**

**PRIMAVERA**  
da 15° a 25°

**Estate**  
da 20° a 40°

**AUTUNNO**  
da 8° a 18°

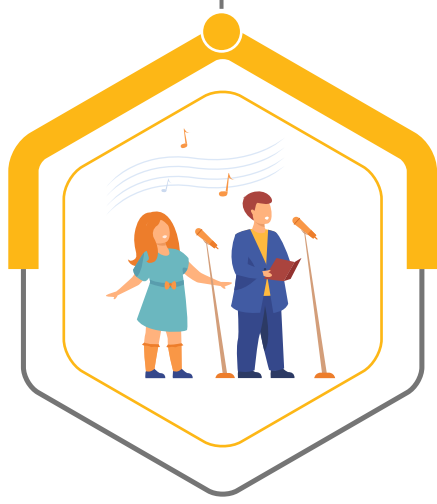
**INVERNO**  
da 0° a 10°



## ATTIVITÀ CONSIGLIATE



**Visita della città e dei Giardini**  
Giardino Bardini  
Giardino Torrigiani  
Giardino degli Iris e delle Rose  
Giardino Corsini



**Eventi**  
Concerti  
Spettacoli  
Eventi all'aperto



**Visita città**  
Lungarno  
Parchi  
Giardini  
Colline di Fiesole  
Bosco di Fonte



**Visite museali e Tradizioni di Natale**  
Visita Uffici  
Mercatini di Natale

## LOW COST



Scopri di più su [quando andare a Firenze](#)