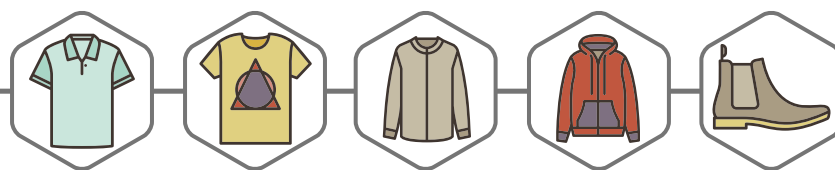


CATANIA

QUANDO ANDARE

CLIMA, PERIODO MIGLIORE E CONSIGLI



PERIODO TOP

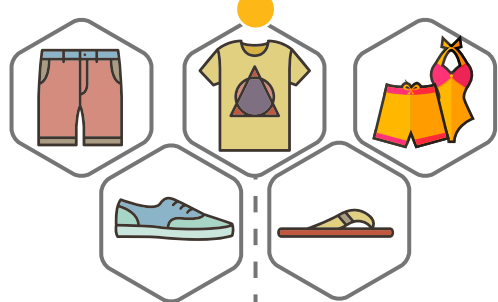
PRIMAVERA
da 15° a 28°

PERIODO TOP

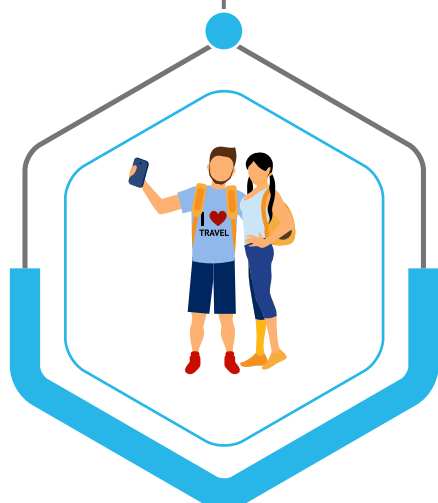
Estate
da 20° a 35°

AUTUNNO
da 10° a 25°

INVERNO
da 5° a 15°



ATTIVITÀ CONSIGLIATE



Visite, Sagre ed eventi

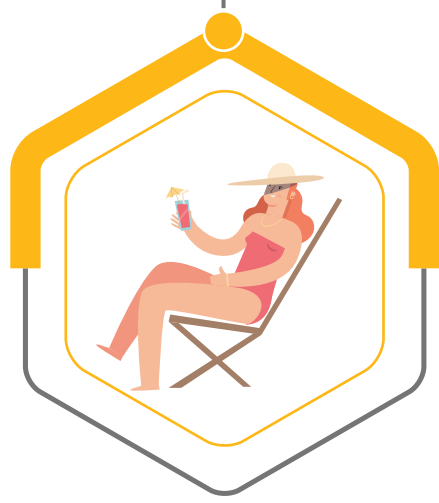
Teatro Romano

Terme

Parco Archeologico

Greco - Romano

Festa della birra



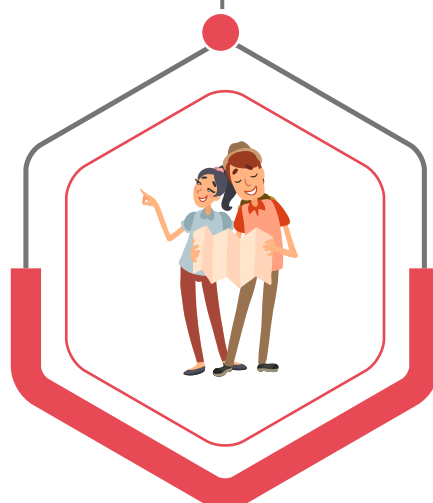
Spiagge, relax e curiosità

Acitrezza

Mercato del Pesce

Catania Sotteranea

Movida



Visite e ultimi tuffi

Spiaggetta nera di San Giovanni Li Cuti

Monastero dei Benedettini

Piazza Duomo

Palazzo degli Elefanti



Musei e tradizioni di Natale

Teatro Massimo Bellini

Museo del Cinema

Orto Botanico

Mercatini di Natale

LOW COST

APRILE



SETTEMBRE



OTTOBRE



Scopri di più su quando andare a Catania