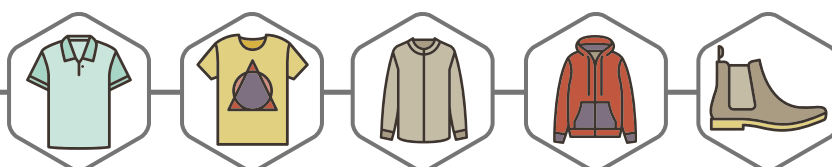


CAGLIARI QUANDO ANDARE

CLIMA, PERIODO MIGLIORE E CONSIGLI



PRIMAVERA

medie =20°



Estate

medie > 25°



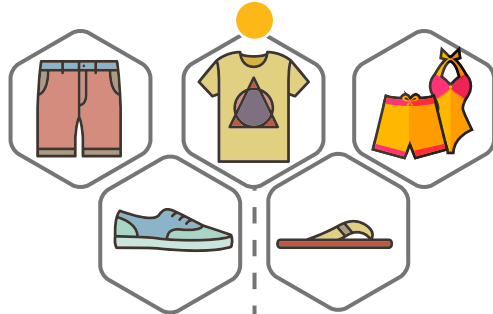
AUTUNNO

medie <25°

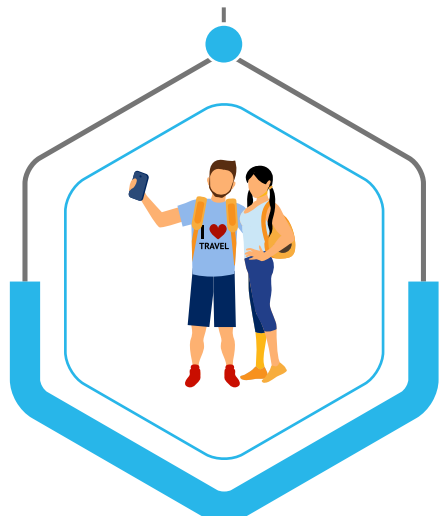


INVERNO

medie =10°



ATTIVITÀ CONSIGLIATE



**Visita della città ed
Eventi**

Passeggiata per il centro

Siti religiosi

Coste

Festa S. Efisio (tra le
processioni più grandi
d'Europa)

Ethnikà (manifestazione
multietnica)



Mare, Relax ed Eventi

Visita delle spiagge

Wine Festival

Beer Fest



**Passeggiate ed
Attività**

Visita della città

Trekking

Immersioni

Windsurf

"10nodi"



**Musei e Tradizioni
di Natale**

Museo archeologico
nazionale

Galleria comunale
d'arte moderna

Planetario de
L'unione Sarda

Fiere di Natale

"Su Rei Cianciofàlli"
(corteo mascherato)

Scopri di più su quando andare a Cagliari