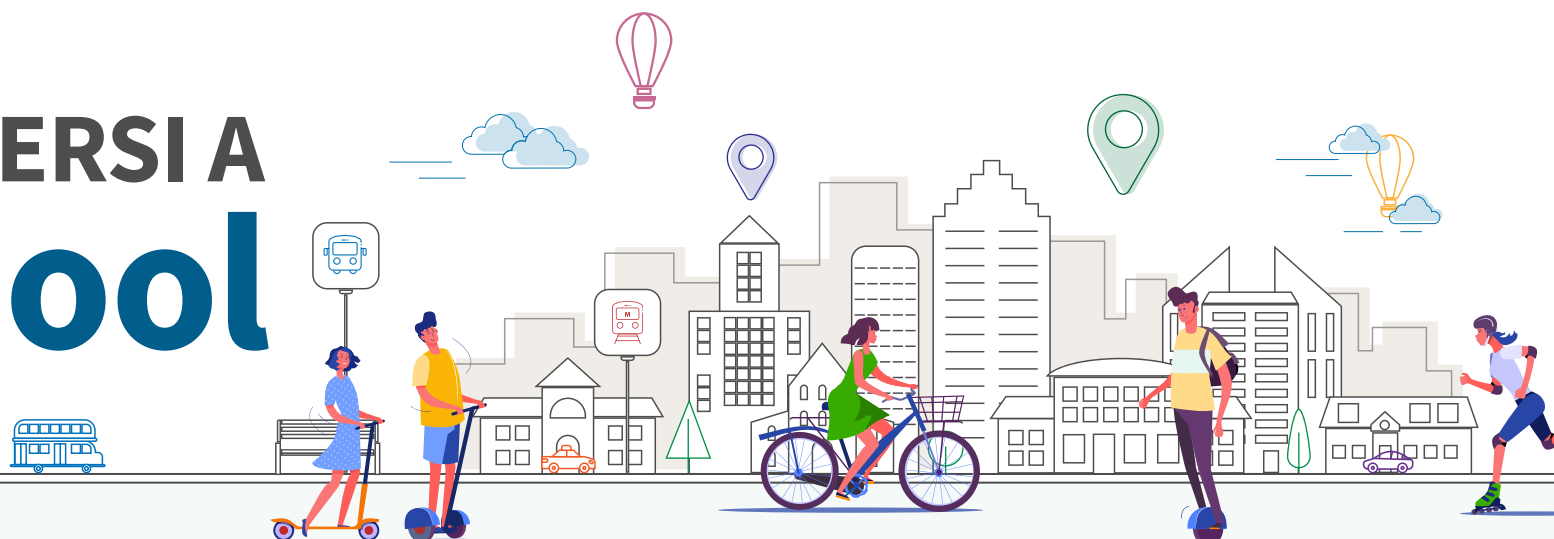


COME MUOVERSI A Liverpool



COME ARRIVARE IN CITTÀ DALL' AEROPORTO



- BUS + TRENO**
 bus €2,60 + treno €3,55
 80A e 86A + Merseyrail
- TAXI**
 costo medio €23,60
 25 min
- BUS**
 costo medio €3,80
 linea 500 Airport-City Centre

COME MUOVERSI IN CITTÀ MEZZI CONSIGLIATI

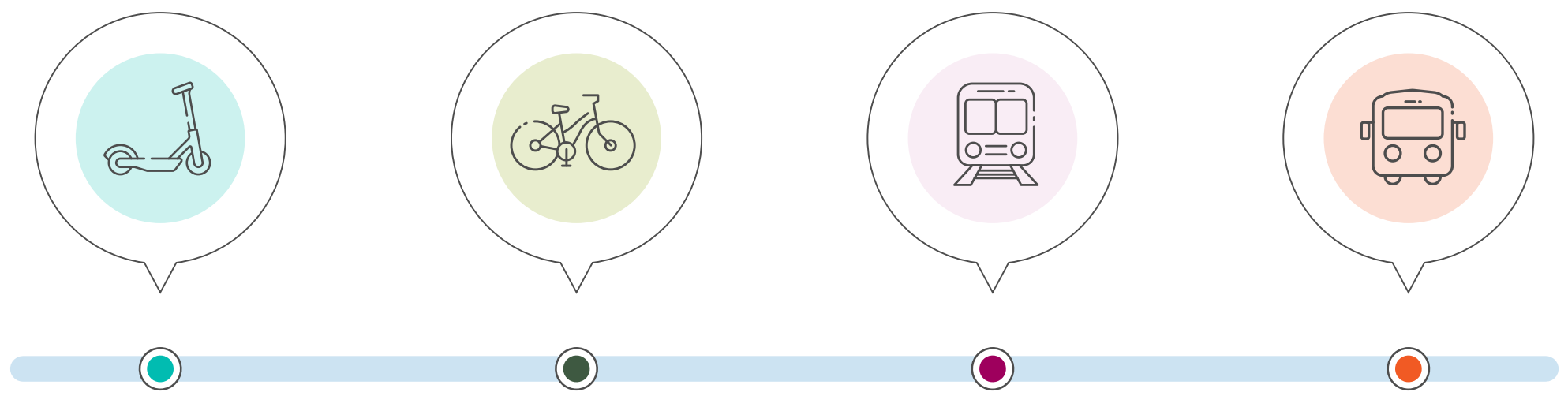
Soluzioni consigliate per visitare la città

- a piedi (free tour);
- treni e bus (puntuali ed efficienti);
- bus turistico (sali e scendi quando vuoi)

Soluzioni sconsigliate per visitare la città

- auto e taxi (guida a sinistra, traffico, controlled parking zone)

TRASPORTI DISPONIBILI



SHARING MONOPATTINI:
(Voi)
costi variabili
*casco obbligatorio

SHARING BICICLETTE:
(City Bike)
£1,00 (€1,20) +
£0,25/min (€0,30)

TRENO (S-BAHN):
da £3,00 (€3,55)
6:00 - 00:00

BUS:
£2,20 (€2,60)
6:00 - 23:00

ABBONAMENTI

1 Day (£4,30/€5,10), 3-day (£14,10/€16,65),
5-day (£21,90/€25,80)
trio ticket settimanale (£20,00/€23,60)

I NOSTRI CONSIGLI

Prima volta a Liverpool?

BUS HOP-ON HOP-OFF

- sali e scendi quando vuoi
- audioguida
- fermate in tutte le attrazioni principali

Vuoi risparmiare?

FREE TOUR

- durata 2ore 30 min
- guida in inglese
- Accessibile in sedia a rotelle

Scopri di più su come muoversi a Liverpool

