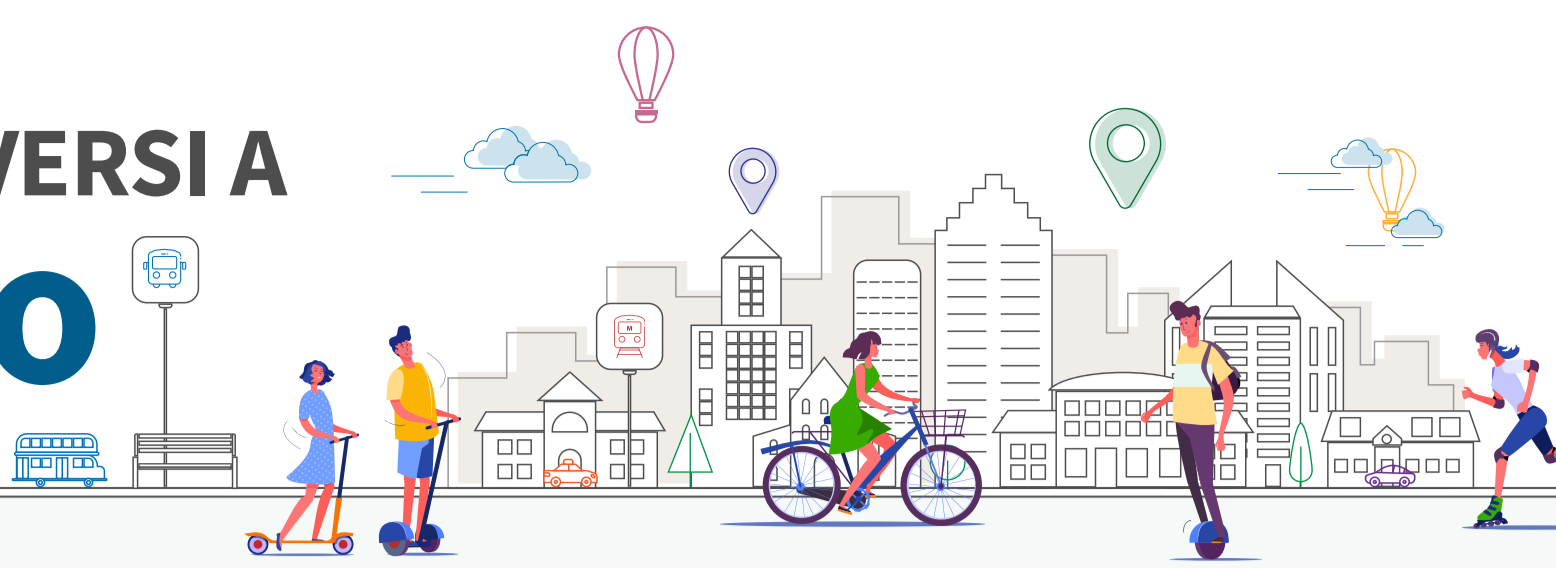
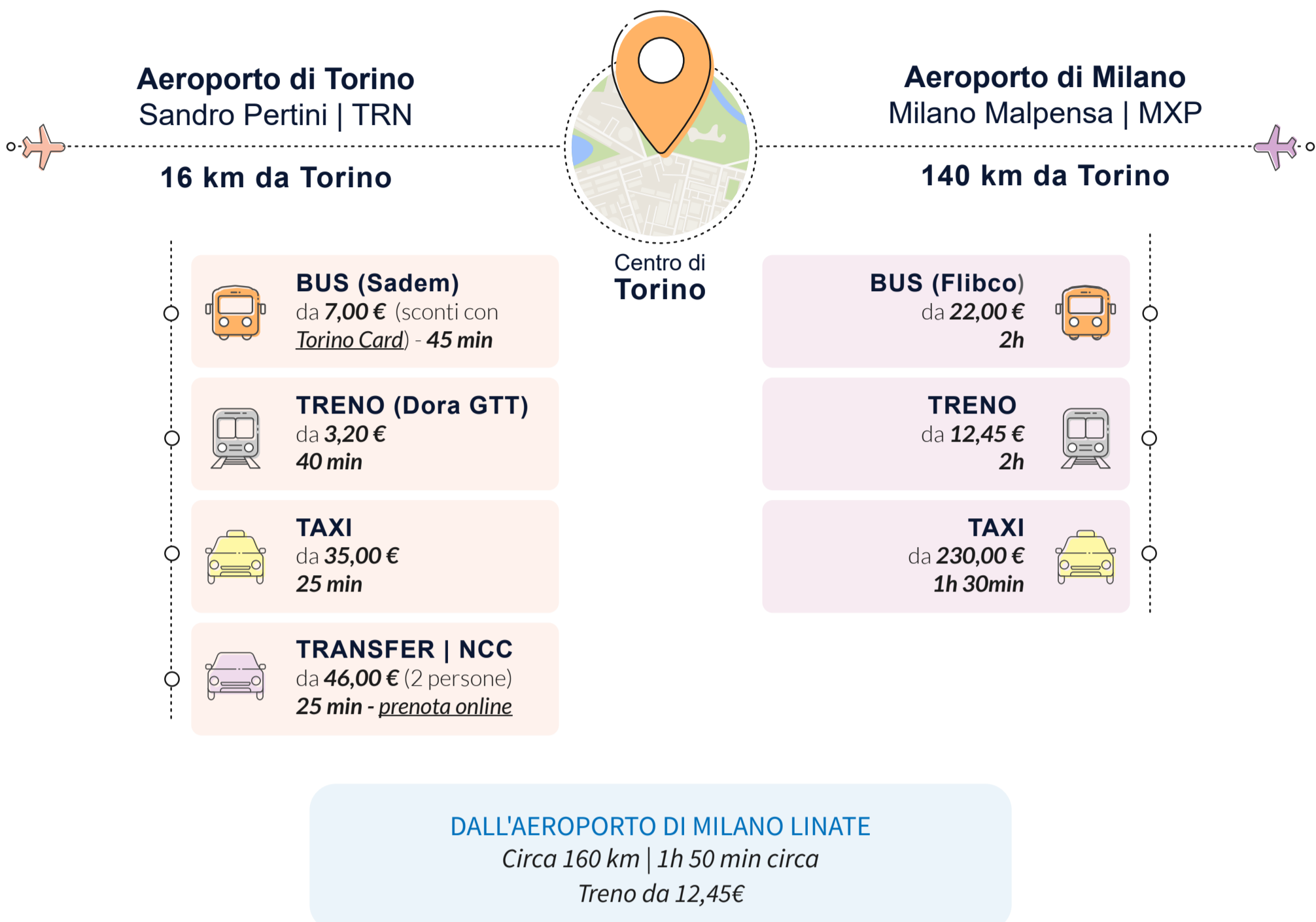


COME MUOVERSI A Torino



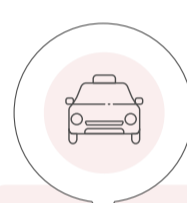
COME ARRIVARE IN CITTÀ DALL' AEROPORTO



COME MUOVERSI IN CITTÀ MEZZI CONSIGLIATI

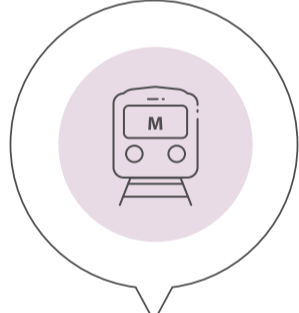
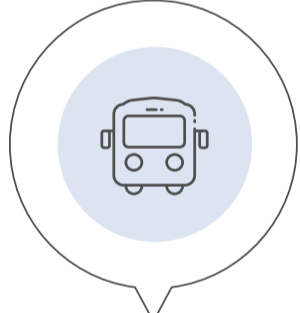
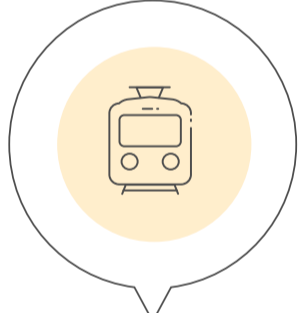
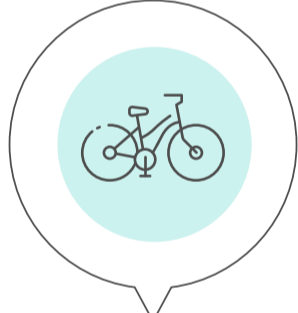


Soluzione consigliata per visitare la città
a piedi (consigliato *free tour*)



Soluzione sconsigliata per visitare la città
auto e taxi (parcheggi a pagamento e ZTL)

TRASPORTI DISPONIBILI



SERVIZI SHARING
monopattini elettrici:
€1,00 +€0,15/min

bici elettrica:
abbonamento
giornaliero €5,00

auto:
€0,20/min
accesso alla ZTL

TRAM
(8 LINEE ATTIVE)
€1,70 (100 min)
5:00 - 23:30

BUS
(80 LINEE ATTIVE)
€1,70 (100 min)
5:00 - 00:00
(10 linee notturne)

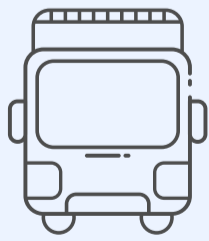
METRO
(1 LINEA ATTIVA)
€1,70 (100 min)
lun 5:30 - 22:00
mar-sab 5:30 - 00:30
dom-fest 7:00 - 00:30

ABBONAMENTI

Daily: 1gg (€4,00) MultiDaily : 7gg (€17,50)

I NOSTRI CONSIGLI

Prima volta a Torino?



BUS HOP-ON HOP-OFF

- sali e scendi quando vuoi per 24h o 48h
- audioguida
- fermate in tutte le attrazioni principali

Vuoi risparmiare?



PIEMONTE+ TORINO CARD

- sconti sui trasporti
- sconti sulle attrazioni
- sconti sui tour

Scopri di più su come muoversi a Torino

