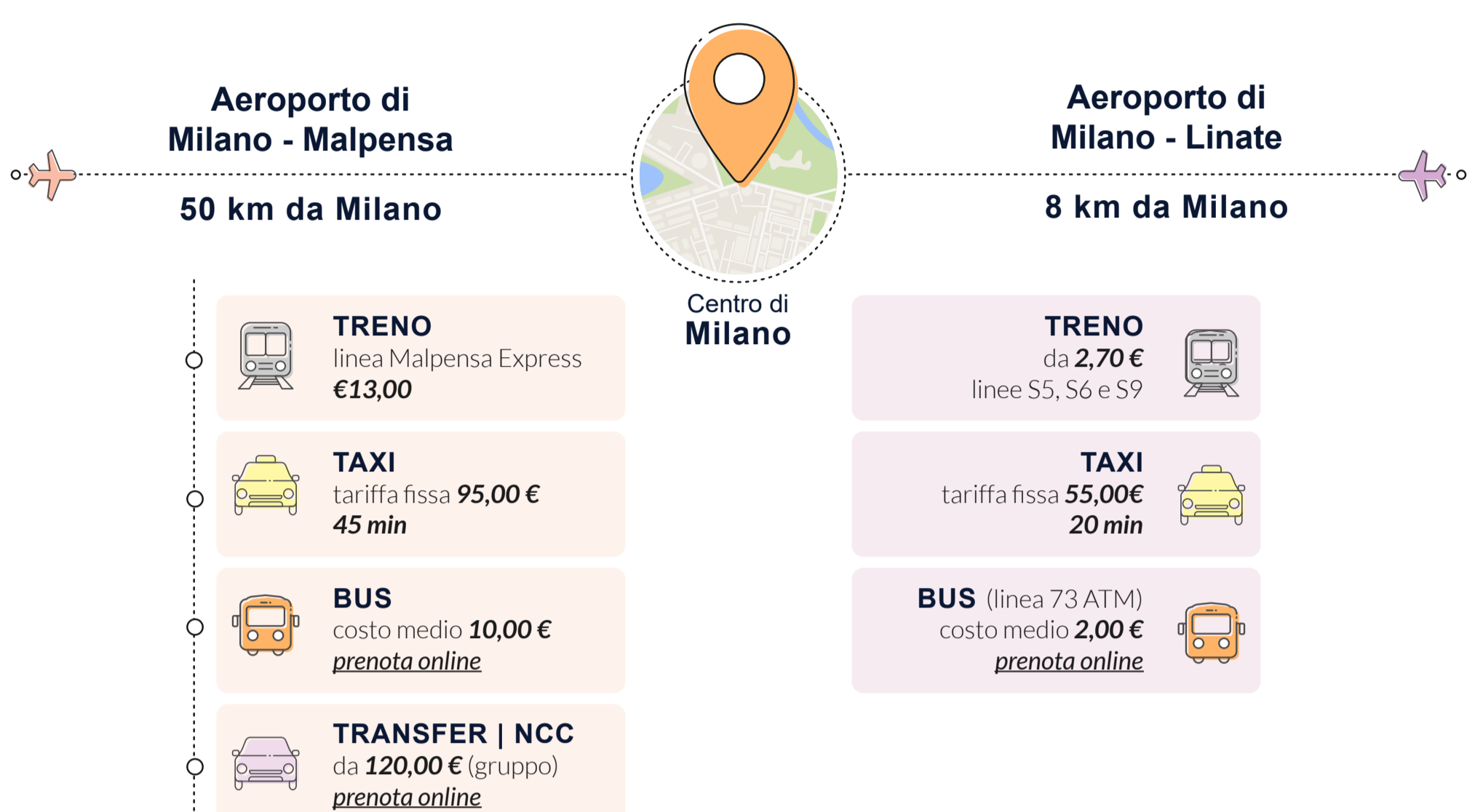


COME MUOVERSI A Milano

COME ARRIVARE IN CITTÀ DALL' AEROPORTO



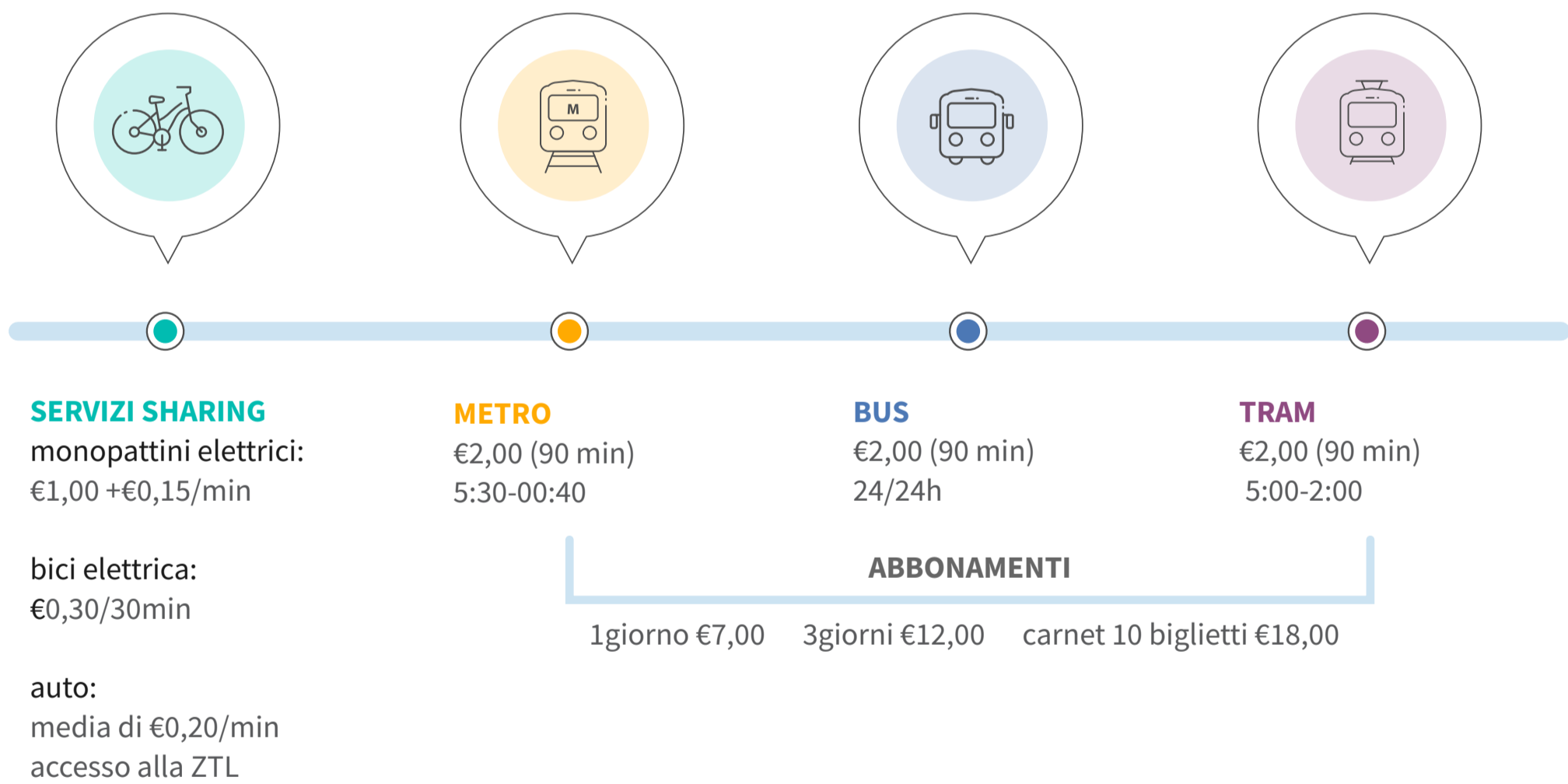
AEROPORTO DI BERGAMO - ORIO AL SERIO
 Circa 55 km
 Bus da 10,00 € - Taxi da 100 € (3persone)

COME MUOVERSI IN CITTÀ MEZZI CONSIGLIATI

Soluzione consigliata per visitare la città
 a piedi (consigliato *tour guidato*)
 bike sharing (consigliato nei quartieri)
bus turistico (sali e scendi quando vuoi)

Soluzione sconsigliata per visitare la città
 auto e taxi (ZTL, traffico e parcheggi a pagamento)

TRASPORTI DISPONIBILI



I NOSTRI CONSIGLI

Prima volta a Milano?

BUS HOP-ON HOP-OFF

- sali e scendi quando vuoi per 24h o 48h
- audioguida
- fermate in tutte le attrazioni principali

Vuoi risparmiare?

MILANO CARD

- trasporti illimitati
- musei gratis
- sconti in ristoranti e negozi

Scopri di più su come muoversi a Milano