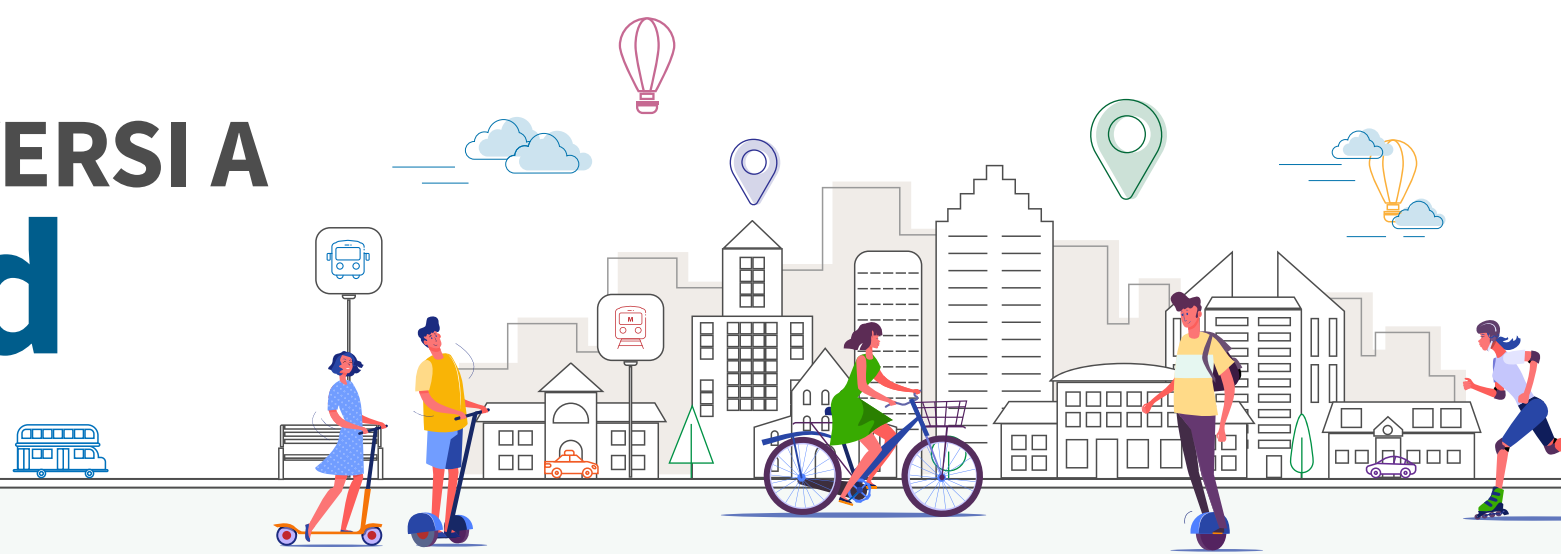


COME MUOVERSI A Madrid



COME ARRIVARE IN CITTÀ DALL' AEROPORTO

Aeroporto di Madrid-Barajas

15km - 20min



Centro di Madrid



TRENO - €2,60

linea C1 Príncipe Pío - Atocha - Chamartín - Aeropuerto T4



METRO - €4,50

linea 8 Nuevos Ministerios - Aeropuerto T4



TAXI

tariffa fissa **30,00 €**
25 min



BUS

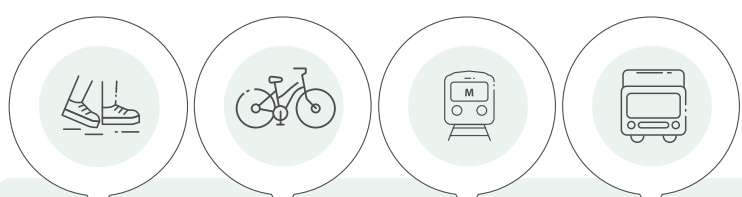
costo medio **5,00 €**
linea 203 Exprés Aeropuerto



TRANSFER | NCC

da **40,00 €** (4 persone)
25 min - prenota online

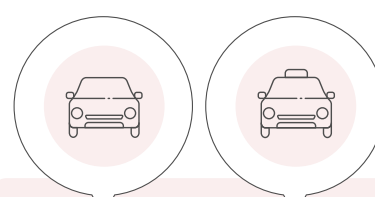
COME MUOVERSI IN CITTÀ MEZZI CONSIGLIATI



Soluzioni consigliate per visitare la città



a piedi (consigliato [free tour](#));
bike sharing (consigliato [tour in bici](#));
metro (non subisce il traffico)
[bus turistico](#) (sali e scendi quando vuoi)

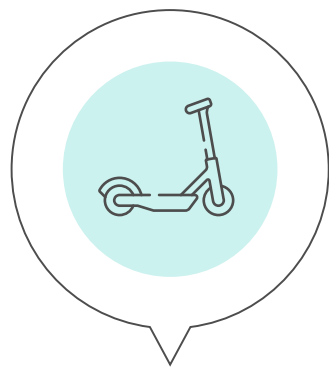


Soluzioni sconsigliate per visitare la città



auto e taxi (ZTL, traffico intenso e difficoltà nel trovare parcheggio)

TRASPORTI DISPONIBILI



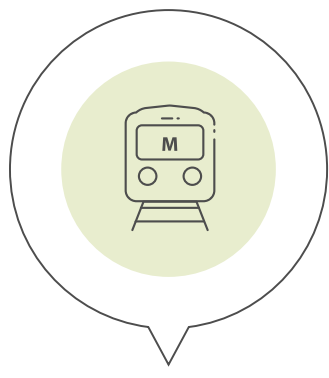
SHARING:

Moto: da €0,29/min

Monopattino: da €0,15/min

Bike: da €2,00/h

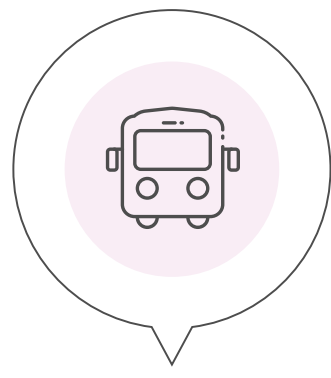
Car: €0,90/min



METRO:

6:00 - 1:30

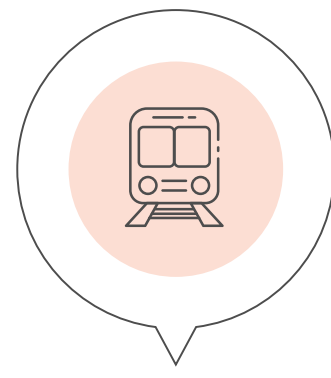
corsa singola - €1,50



BUS:

24h/24h

corsa singola - €1,50



TRENO:

5:00 - 24:00

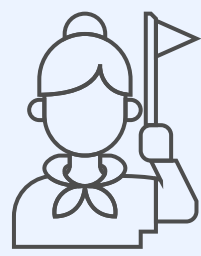
corsa singola - da €1,70

ABBONAMENTI

1 giorno €8,40, 3 giorni €18,40,
7 giorni €35,40

I NOSTRI CONSIGLI

Vuoi risparmiare?



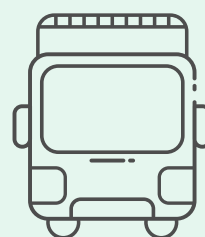
FREE TOUR

2 ore 30min

guida in italiano

gratis

Prima volta a Madrid?



BUS HOP-ON HOP-OFF

sali e scendi quando vuoi per 24h o 48h

audioguida

fermate in tutte le attrazioni principali

Scopri di più su come muoversi a Madrid

