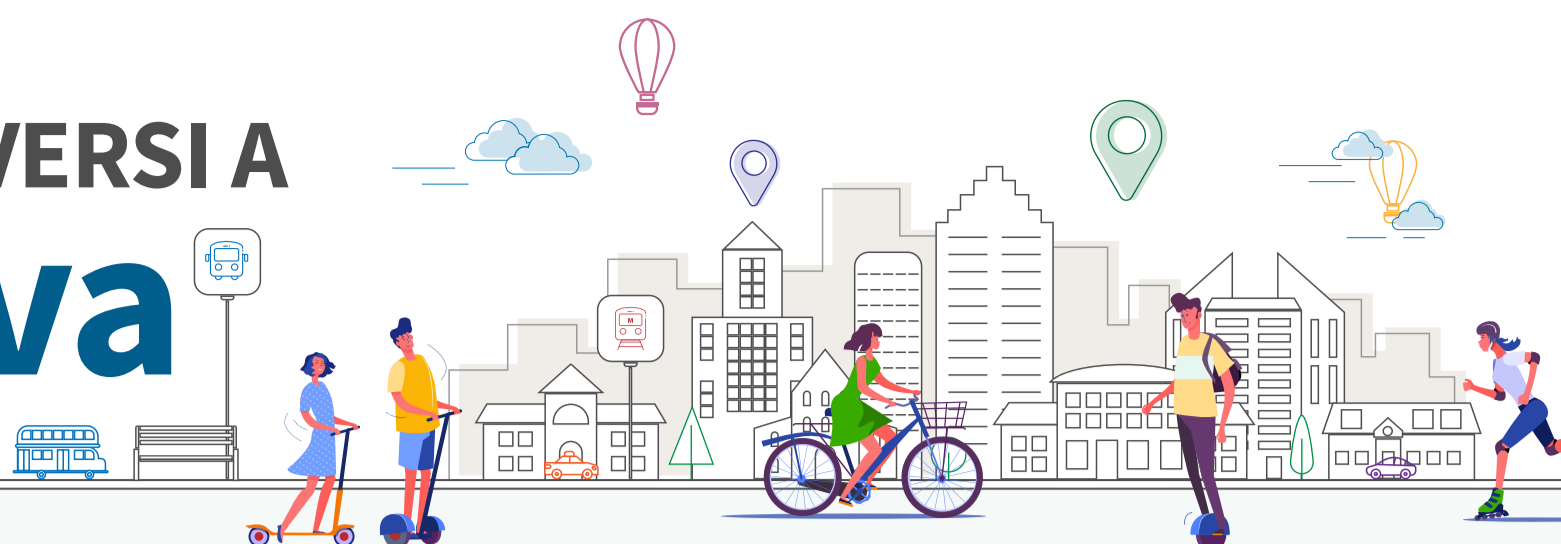
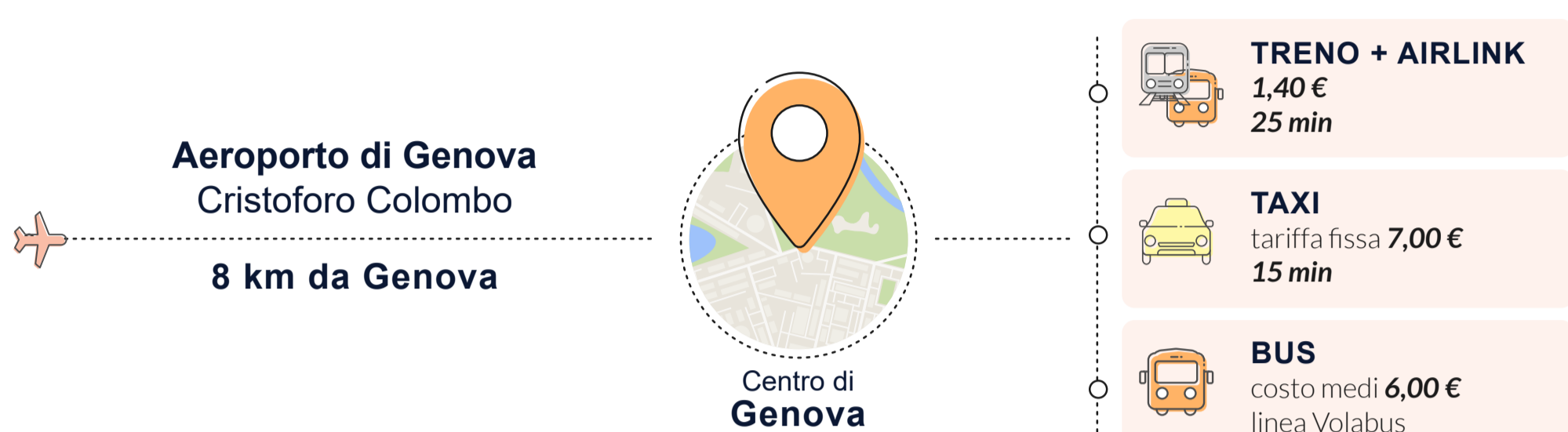


COME MUOVERSI A Genova



COME ARRIVARE IN CITTÀ DALL' AEROPORTO



COME MUOVERSI IN CITTÀ MEZZI CONSIGLIATI

Soluzione consigliata per visitare la città
a piedi (consigliato tour guidato),
metro, funicolari e ascensori,
bus turistico (sali e scendi quando vuoi)

Soluzione sconsigliata per visitare la città
auto e taxi (centro storico in ZTL, stradine e vie strette, sensi unici, strade trafficate)

TRASPORTI DISPONIBILI

<p>SERVIZI SHARING bici elettrica: 20min gratis 1,50€ (prima ora) 2,50€/30 min</p> <p>car sharing: da €0,28/min (passaggio in ZTL, parcheggio in strisce blu, utilizzo delle corsie dei bus)</p>	<p>METRO €1,50 (singola corsa) €2,50 (a bordo) 5:00-23:50</p>	<p>BUS €1,50 (singola corsa) €2,50 (a bordo) 24/24h DRINBUS carnet 4 corse €3,00 7:00 - 20:00</p>	<p>FUNICOLARE S.ANNA €0,90 (singola corsa) 7:00-00:30 FUNICOLARE ZECCA-RIGHI €1,50 (singola corsa) 6:40-00:00 FERROVIA CREMAGLIERA €1,50 (singola corsa) 6:40-00:00 ASCENSORI €0,90 (singola corsa) 6:40-00:00</p>
---	--	---	--

I NOSTRI CONSIGLI

Prima volta a Genova?

BUS HOP-ON HOP-OFF

- sali e scendi quando vuoi per 24h o 48h
- audioguida
- fermate in tutte le attrazioni principali

Vuoi risparmiare?

TOUR GUIDATO A PIEDI

- Cancellazione gratuita
- guida italiano e inglese
- 2h

Scopri di più su come muoversi a Genova

