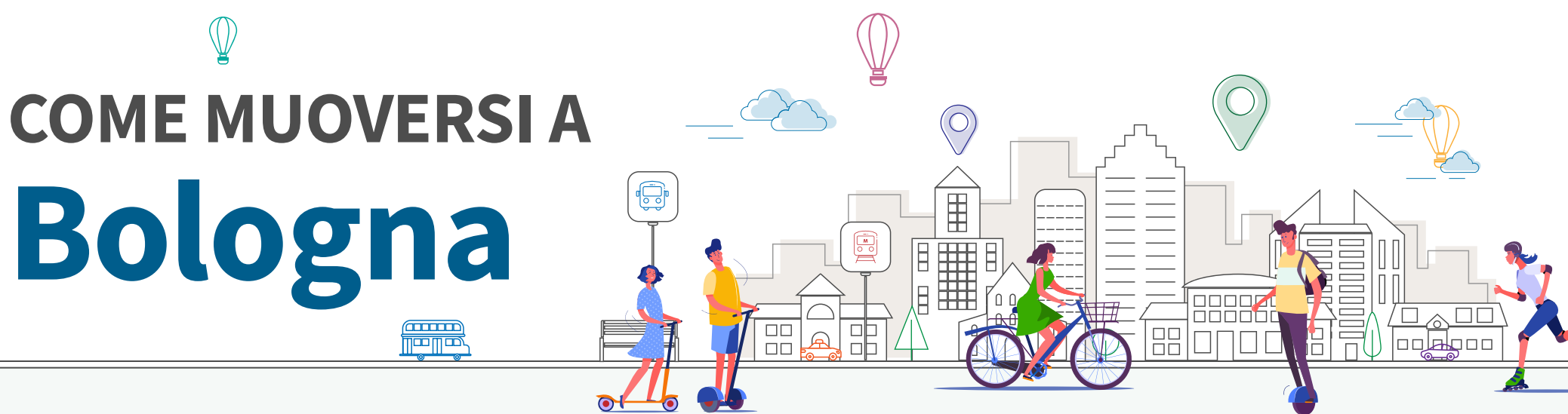


COME MUOVERSI A Bologna



COME ARRIVARE IN CITTÀ DALL' AEROPORTO



COME MUOVERSI IN CITTÀ MEZZI CONSIGLIATI

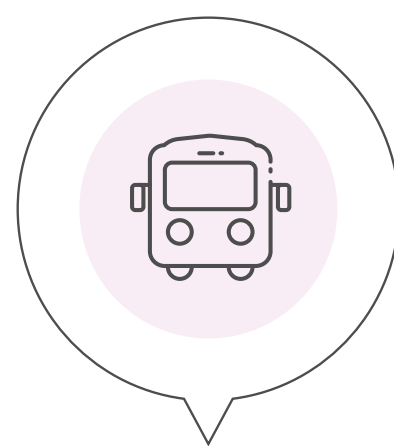
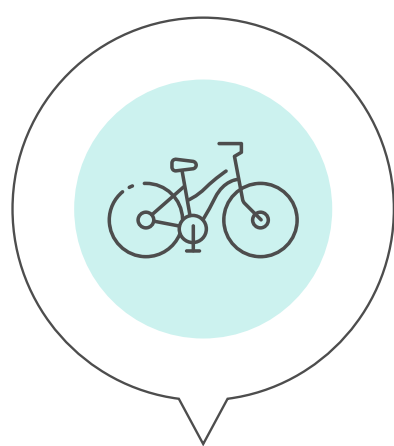
Soluzione consigliata per visitare la città

a piedi (tour centro città);
bici (comode e funzionali);
bus turistico (sali e scendi quando vuoi)

Soluzione sconsigliata per visitare la città

auto (ZTL molto estesa e difficoltà di parcheggio);
taxi (costi elevati, poco efficienti)

TRASPORTI DISPONIBILI



BIKE SHARING:

RideMovi:
2.200 biciclette e 360 e-bike
(prezzi variabili)

CAR SHARING:

RideMovi (accesso ZTL):
€0,29/min
€15/h
€48/gg

BUS:

5:00 - 1.00
€ 1,50 (corsa singola)
€ 6,00 (al giorno)
€36,00 (al mese)

I NOSTRI CONSIGLI

Prima volta a Bologna?

BUS HOP-ON HOP-OFF

- sali e scendi quando vuoi per 24h o 48h
- audioguida
- fermate in tutte le attrazioni principali

Scopri di più su come muoversi a Bologna

